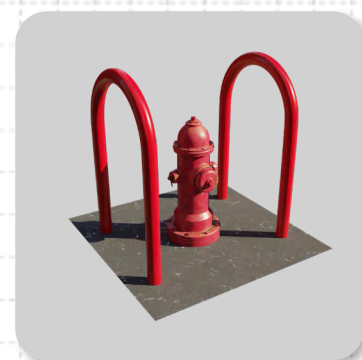
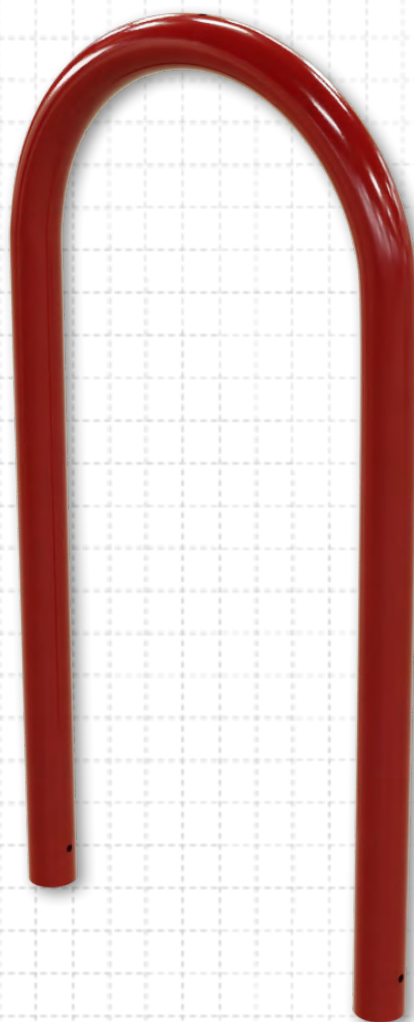


**ROUBAIX****Ø60 MM**

<b>Hauteur</b>	1100 mm
<b>Hauteur totale</b>	1350 mm
<b>Longueur</b>	570 mm

- **STRUCTURE** : Tube rond  $\varnothing$  60 mm épaisseur 2 mm.
- **PROTECTION & FINITION** : Traitement anti-corrosion par galvanisation à chaud. Poudre polyester cuite au four à 200°C.
- **FIXATION** : À sceller : 250 mm.
- **Produit soumis à la loi AGEC.**