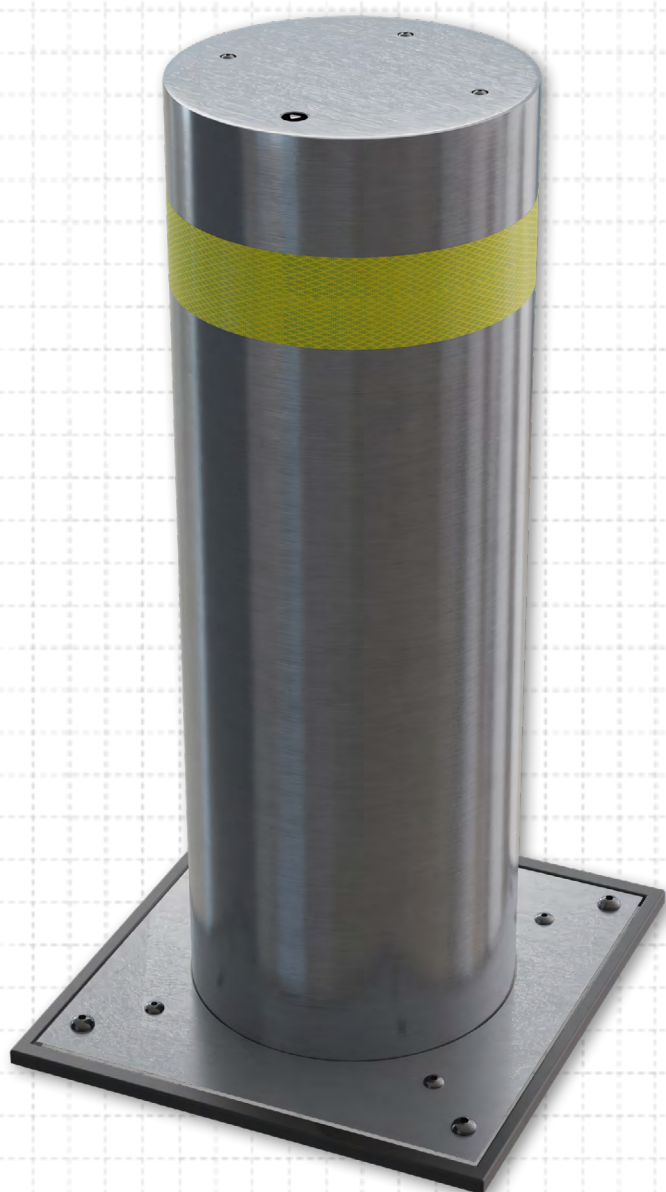


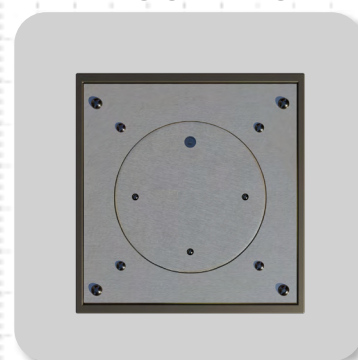
FICHE TECHNIQUE

ANDRÉA

SEMI-AUTOMATIQUE Ø220 mm - INOX



VERROUILLAGE



Diamètre	Ø220 mm
Hauteur hors sol	600 mm
Hauteur hors tout	1000 mm

- **STRUCTURE :** Tube en inox brossé Ø 220 mm, épaisseur 4 mm. Verrouillage / Déverrouillage de la borne avec une clé triangle 11 mm.
- **SYSTÈME :** Borne semi-automatique avec vérin à gaz, Automatique ou renforcée.
- **VOLUME COFFRAGE :** 800 x 800 x 863 mm.
- **TEMPS DE MONTÉE :** 5 secondes.
- **OPTION :** Peinture epoxy du corps de la borne au RAL. Couleur de la bande rétro-réfléchissante au choix (blanc - rouge - jaune - vert)
- **Produit soumis à la loi AGECE.**